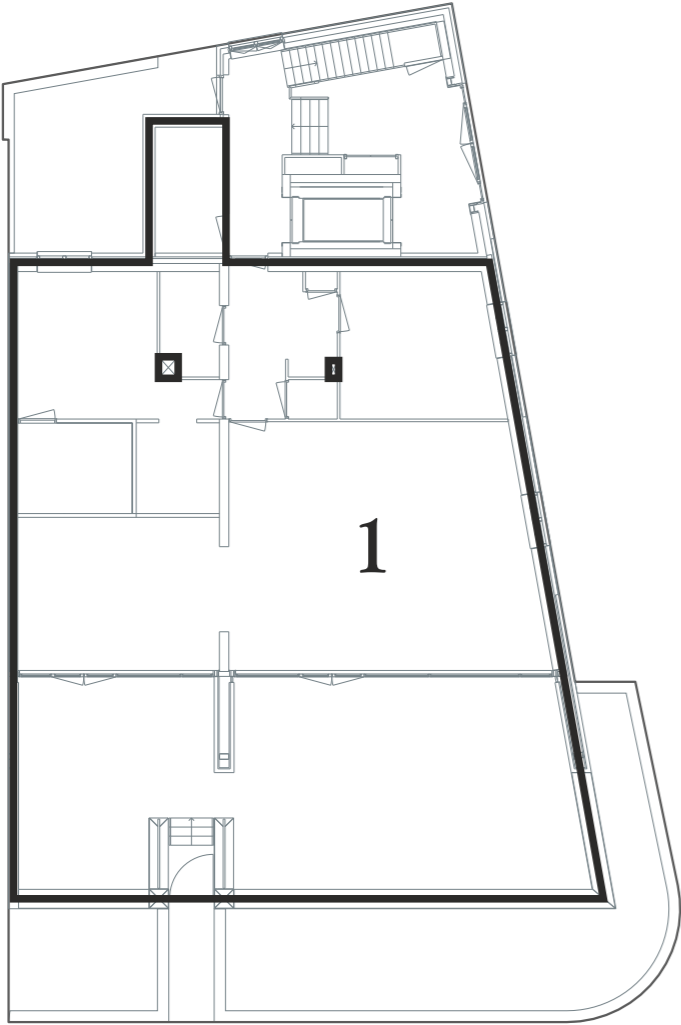
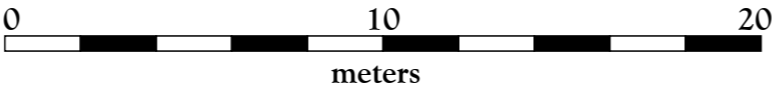


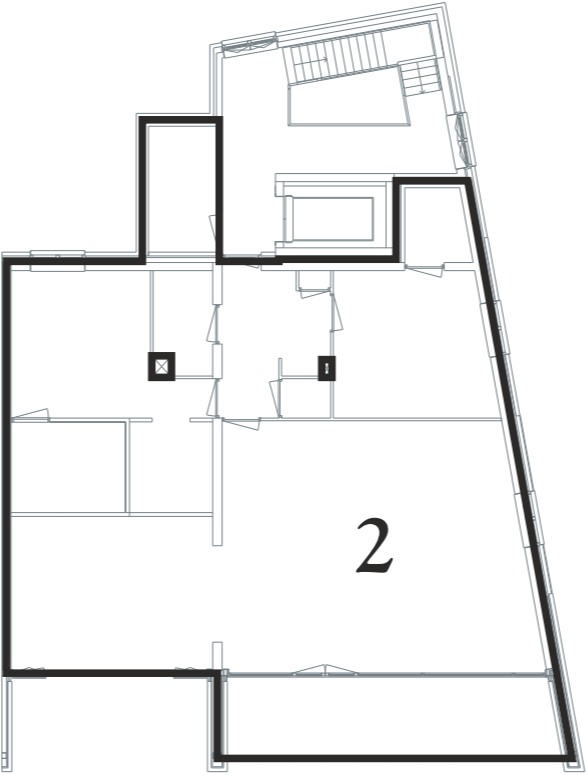
Legenda

- Begrenzing van de onderscheidene gedeelten van het gebouw en de grond, die bestemd zijn als afzonderlijk geheel te worden gebruikt en waarvan het uitsluitend gebruik in een appartementsrecht zijn begrepen
- Plattegrond en indeling van het gebouw en de grond, zoals bekend ten tijde van waarmede
- Digitale kadastrale perceelgrens

123 Appartementsrechtindex



begane grond



eerste verdieping

Kadastrale Situatie

Gemeente Maassluis
Sectie A
Nummer **NOG UIT TE METEN!!!**
Schaal 1 : 1000



Concept

SPLITSINGSTEKENING

Maassluis
Het Balkon

Deze tekening behoort bij de aanvraag tot vaststelling van het complexnummer bij de voorgenomen splitsing in 4 appartementsrechten van het perceel kadastraal bekend in de gemeente Maassluis sectie A nummer **NOG UIT TE METEN!!!**

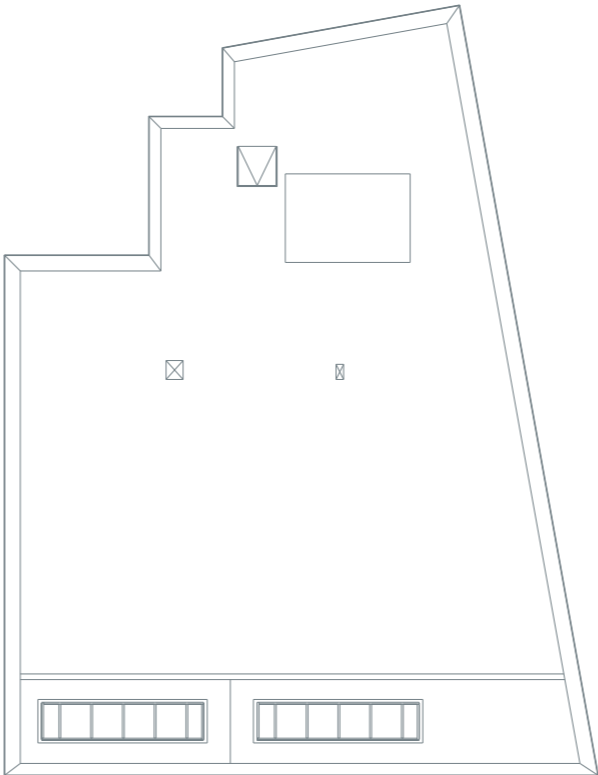
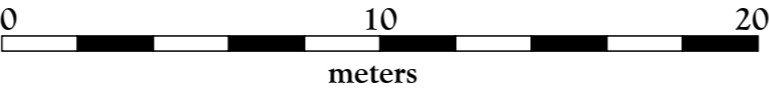
Maassluis,
De Notaris

Depotnummer:		Complexnummer:		Vastgesteld d.d.:	
Opdrachtgever:		BPD Ontwikkeling BV Regio Zuid-West Poortweg 2 2612 PA Delft		Werknummer: 2020-000	
				Getekend, januari 2020	
 Geerts teken- en adviesburo		Geerts teken- en adviesburo Oude Kerkstraat 62a 5507 LD Veldhoven tel: 040 205 18 34 mail: Geerts@teken-adviesburo.nl web: Geerts - teken-adviesburo.nl		Versie:	
				Versie:	
				Blad 1 van 2 bladen	
				Schaal 1 : 200	
				Formaat A3	

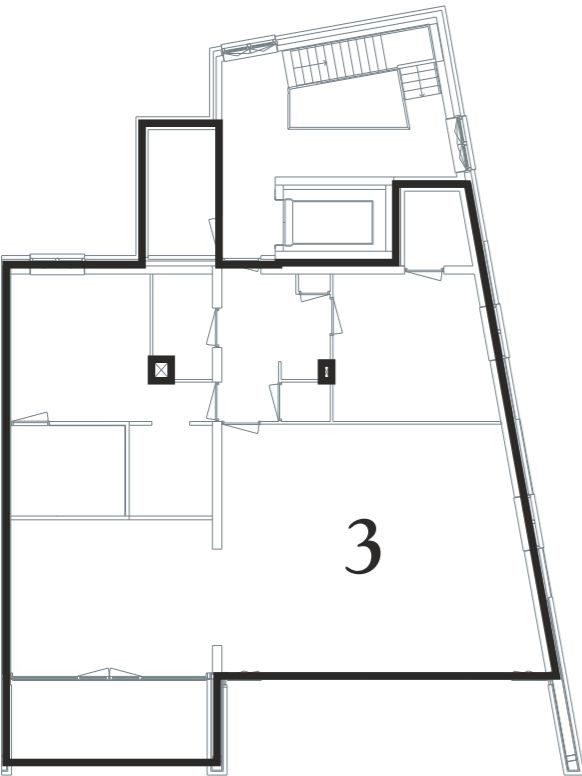
Aan deze tekening kunnen géén betrouwbare maten worden ontleend.

Legenda

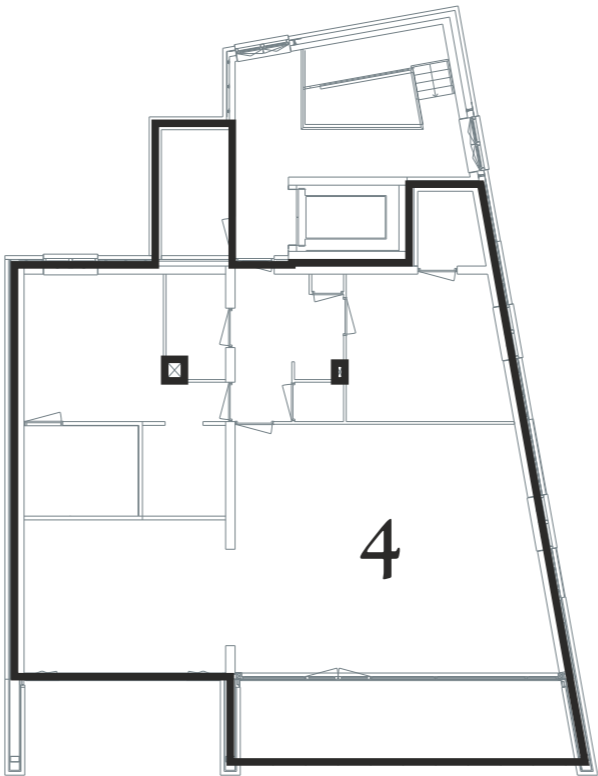
- Begrenzing van de onderscheidene gedeelten van het gebouw en de grond, die bestemd zijn als afzonderlijk geheel te worden gebruikt en waarvan het uitsluitend gebruik in een appartementsrecht zijn begrepen
- Plattegrond en indeling van het gebouw en de grond, zoals bekend ten tijde van waarmerking
- Digitale kadastrale perceelgrens
- 123 Appartementsrechtindex



dakvlak



tweede verdieping



derde verdieping

Kadastrale Situatie

Gemeente Maassluis
Sectie A
Nummer **NOG UIT TE METEN!!!**
Schaal 1 : 1000



Concept

SPLITSINGSTEKENING

Maassluis
Het Balkon

Deze tekening behoort bij de aanvraag tot vaststelling van het complexnummer bij de voorgenomen splitsing in 4 appartementsrechten van het perceel kadastraal bekend in de gemeente Maassluis sectie A nummer **NOG UIT TE METEN!!!**

Maassluis,
De Notaris

Depotnummer:		Complexnummer:		Vastgesteld d.d.:	
Opdrachtgever:		BPD Ontwikkeling BV Regio Zuid-West Poortweg 2 2612 PA Delft		Werknummer: 2020-000	
				Getekend, januari 2020	
 Geerts teken- en adviesburo		Geerts teken- en adviesburo Oude Kerkstraat 62a 5507 LD Veldhoven tel: 040 205 18 34 mail: Geerts@teken-adviesburo.nl web: Geerts - teken-adviesburo.nl		Versie:	
				Versie:	
				Blad 2 van 2 bladen	
				Schaal 1 : 200	
				Formaat A3	

Aan deze tekening kunnen géén betrouwbare maten worden ontleend.